

## RING – VAC DRUCKLUFTFÖRDERSYSTEME

**RING-VAC** das Druckluftfördersystem hat keine beweglichen Teile, transportiert die Luft mit hoher Leistung und auf große Entfernungen.



Das **RING-VAC** Druckluftfördersystem verwendet die Druckluft für eine kräftige, effiziente Venturiaktion entlang der eigenen Länge in einem kompakten Design für hohe Transportleistung über eine große Entfernung.

Das **RING-VAC** Druckluftfördersystem gibt es in eloxiertem Aluminium und Edelstahl. Die Montage erfolgt entweder mit Schlauchstutzen oder Außengewinde und wird einfach in Schlauch- oder Rohrleitungen integriert. Keine beweglichen Teile für wartungsfreien Einsatz. Leistung und Durchfluss mittels Druckregler einstellbar.

Das **RING-VAC** Druckluftfördersystem wird in folgenden Größen geliefert, 1" – 1¼" – 1½" und 2". Andere Größen, außerhalb diesen, sind untragbar für die meisten Einsätze, da eine zu große Menge an Druckluft gebraucht wird. Außerdem beginnt bei einer Größe über 2" die Vakuumfähigkeit bedeutend zu sinken, außer bei Reihenanwendung. Bei Anwendungen über 2" sind die Gebläsesysteme oft günstiger, außer in einigen seltenen Anwendungen. Jedenfalls können auch größere und spezielle Größen auf Anfrage geliefert werden.

### Für Schlauchanschluss

Außendurchmesser Zoll / mm	Artikel Nr.: Aluminium	Artikel Nr.: Edelstahl	Artikel Nr.: Hytemp-Edelstahl
1" / 25,4	30001	30001S	30001HTS
1.1/4" / 31,75	30002	30002S	30002HTS
1.1/2" / 38,1	30003	30003S	30003HTS
2" / 50,8	30004	30004S	30004HTS

### Mit Außengewinde

Außengewinde Zoll	Artikel Nr.: Aluminium	Artikel Nr.: Edelstahl	Artikel Nr.: Hytemp-Edelstahl
1"	30001T	30001TS	30001HTS
1.1/4"	30002T	30002TS	30002HTS
1.1/2"	30003T	30003TS	30003HTS
2"	30004T	30004TS	30004HTS

## EIGENSCHAFTEN UND VORTEILE

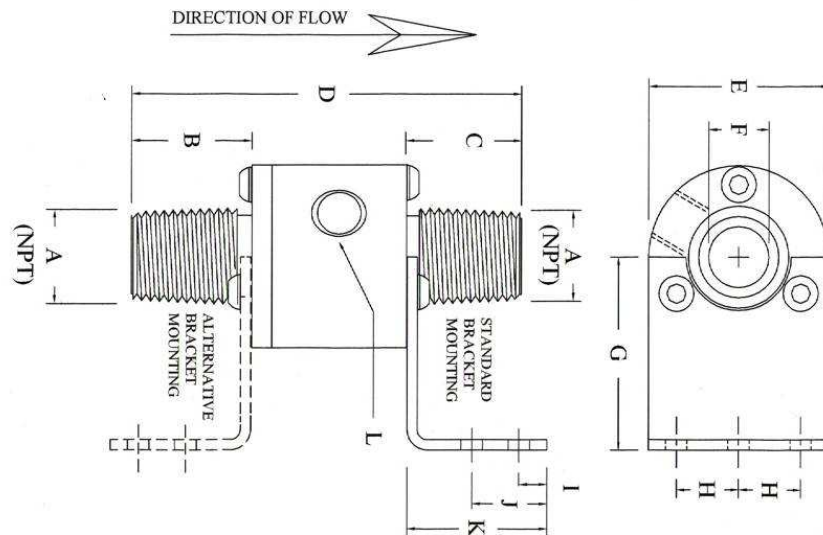
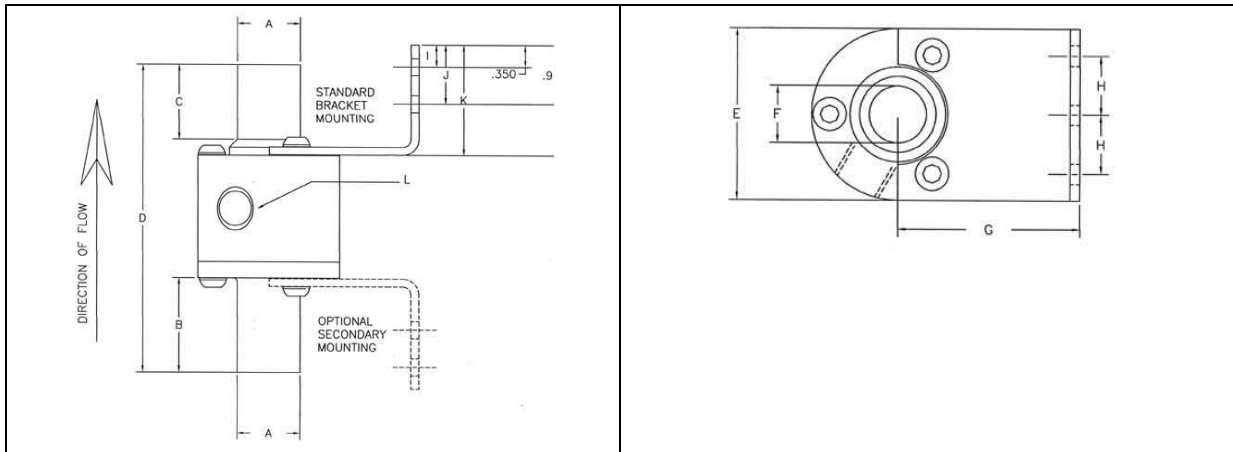
EIGENSCHAFTEN	VORTEILE
Aus eloxiertem Aluminium, Edelstahl und hochtemperatur Edelstahl	Langlebiger in harter Umgebung als andere Modelle
Standardabmessungen für den Einsatz von Standardschläuchen. Die T- und HT-Modelle sind für Standardrohrgewinde 1" – 1 ¼" – 1 ½" und 2". Spezialgrößen auf Anfrage lieferbar..:	Leichter Gebrauch
Materialfluss per Druckregler einstellbar	Einfache Kontrolle des Materialflusses
Sofortiges Ein- und Ausschalten ohne beweglichen Teile, keine Explosionsgefahr	Wartungsfreie Anwendung

## ANWENDUNGEN

Der Einsatz von **RING-VAC** ersetzt teure Gebläseanlagen.

<b>Automobilindustrie :</b> fördert alle Teile wie Kugellager, Schrauben, Metall -und Plastikteile von Maschinen, in Produktions- und Montagephasen.	<b>Plastik :</b> Beseitigen von Schrott in der Umwandlungsphase.
<b>Befüllen :</b> Laden und Befördern von Flaschendeckel in Befüllungsanlagen.	<b>Drucken :</b> Abfallbeseitigung bei den Druckenwendungen.
<b>Lebensmittel :</b> befördert Deckel, kleine Teile sowie kleine Lebensmittelstücke von Käsehäppchen bis zum Trockenfutter. Befüllt oder entleert Verpackungen.	<b>Pharmaindustrie :</b> Befördert Pillen, Kapseln und Tabletten.
<b>Allgemeine Produktion :</b> befördert alle Teile wie Kugellager, Schrauben, Metall -und Plastikteile. Ersetzt teure Gebläsesysteme, vor allem in selten vorkommenden Anwendungen.	<b>Textilindustrie :</b> Befördern von Abfällen usw.
<b>Papier:</b> Beseitigen von Staub und Spänen in der Papierproduktion.	

# MASSE



Artikel Nr.	Abmessungen Zoll / mm											
	A	B	C	D	E	F	G	H	I	J	K	L
30001,30001S 30001HTS	1" 25,4	1,38 35,1	1,25 31,8	5,00 127	2,25 57,2	0,75 19,1	2,38 60,3	0,78 19,7	0,38 9,5	0,94 23,8	1,75 44,5	¼"
30002,30002S 30002 HTS	1.1/4" 31,8	1,38 35,1	1,25 31,8	5,00 127	2,5 63,5	1,00 25,4	2,38 60,3	0,78 19,7	0,38 9,5	0,94 23,8	1,75 44,5	¼"
30003,30003S 30003HTS	1.1/2" 38,1	1,38 35,1	1,25 38,1	5,0 127	2,75 69,9	1,25 38,1	2,38 60,3	0,78 19,7	0,38 9,5	0,94 23,8	1,75 44,5	3/8"
30004,30004S 30004HTS	2" 50,8	1,38 35,1	1,25 38,1	5,0 127	3,25 82,6	1,75 44,5	2,38 60,3	0,78 19,7	0,38 9,5	0,94 23,8	1,75 44,5	3/8"